

26/05/08

## Creating an MS SQL 2005 Maintenance Plan

מסמך זה סוקר תהליך הגדרת תכנית גיבויים מתוזמן באמצעות MS SQL 2005 Maintenance Plan Wizard. תהליך יצירת ה- Maintenance Plan מובא כאן בצירוף דוגמאות. אנא קראו בעיון את ההוראות. במידה והתהליך המובא כאן אינו נהיר דיו, יש להסתייע באיש סיסטם.

### דגשים חשובים:



- מסמך זה סוקר את הגדרת 'Maintenance plan' לצורך גיבוי בסיסי נתונים של תכנת SAP Business One בלבד. ל- 'Maintenance Plan' קיימות יכולות נרחבות נוספות שאינן נסקרות במסמך זה. למידע נוסף, אנא פנה למאגרי המידע של Microsoft או ל-Books online.
- כלי ה- 'Maintenance Plan' ליצירת תכנית גיבויים של בסיסי נתונים אינו כלי של תכנת SAP Business One. במידה והתהליך אינו נהיר דיו, אנא הסתייעו באיש סיסטם לתרגול והכרת התהליך.
- במקרה בו לא הותקן SP2 ל- MS SQL 2005, יש לוודא טרם הגדרת ה- 'MS SQL 2005 Maintenance Plan', כי רכיב ה- 'SQL Server Integration Service' מותקן (ניתן לזהותו ברשימת ה- Services של מערכת ההפעלה בשרת).
- לשם יצירת 'Maintenance Plan' לגיבוי בסיסי נתונים בשרת ה- MSSQL 2005, יש להיות פיסית מול שרת ה- SQL 2005 או מול התחנה בה מותקנים כלי הניהול של השרת.
- הגדרת 'Maintenance Plan' מחייבת קביעת סיסמא למשתמש ה- 'SA'. במידה ולא הוגדרה סיסמא למשתמש זה, יש להגדירה לפני הגדרת התוכנית.
- יש לוודא כי ה- 'SQL Server Agent' פעיל. פעולות מתוזמנות שייקבעו לא יחלו לפעול במידה ורכיב זה אינו פעיל.

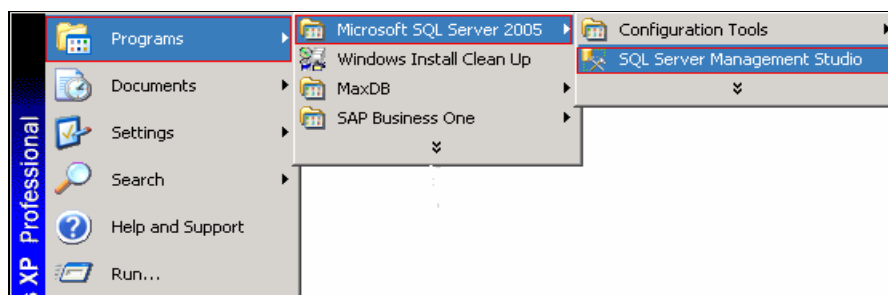
**תהליך הגדרת 'Maintenance Plan' חדש**

להגדרת תכנית גיבויים חדשה, יש לפעול על פי הצעדים הבאים:

**חלון מס' 1:**

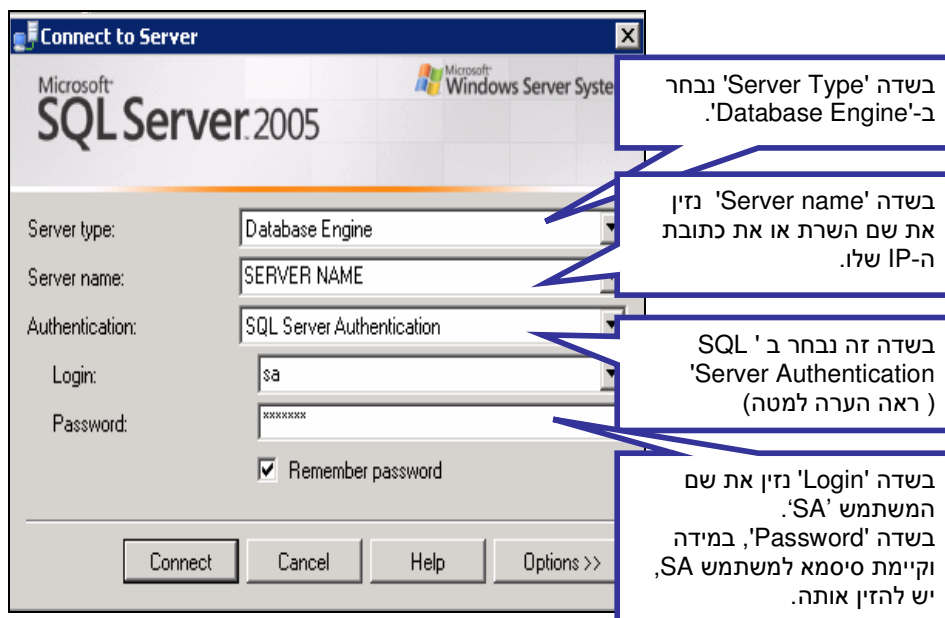
נפתח את ה- SQL Server management studio דרך הנתבי הבא:

Start → Programs → Microsoft SQL Server 2005 → SQL Server Management Studio



**חלון מס' 2:**

בחלון 'Connect to Server' שנפתח יש להזין את הפרטים לפי צילום המסך הבא:

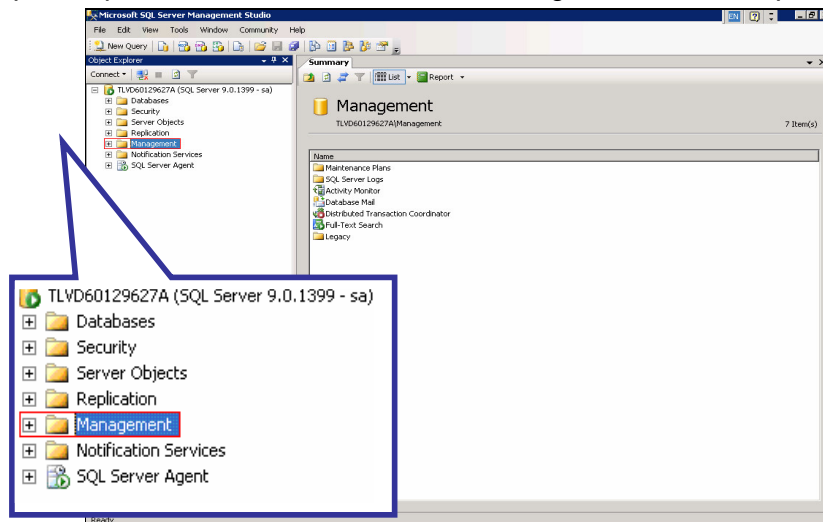




אפשרות ההתחברות ל- Microsoft SQL Server 2005 Management Studio ניתנת באמצעות אימות משתמש 'SA' (משתמש פנימי של שרת ה-SQL), או באמצעות אימות משתמש Windows. במידה וההתחברות נכשלה, יש לבחור בשדה 'Authentication' באפשרות ב-'Window Only'.

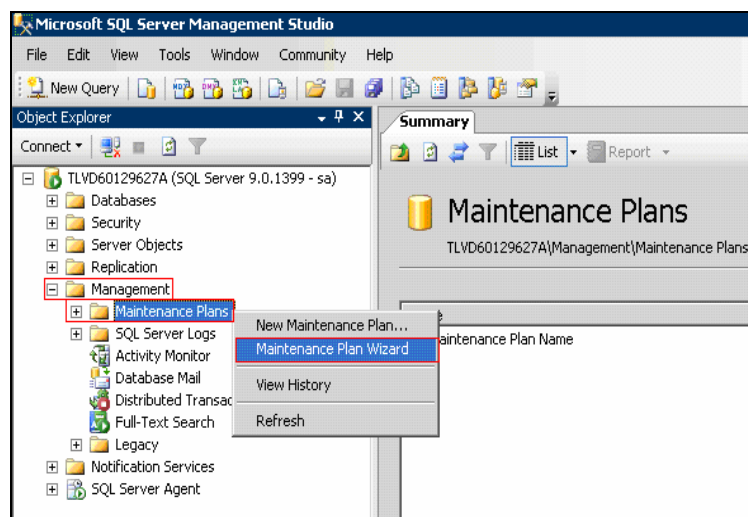
חלון מס' 3:

בחלון ה- 'Microsoft SQL Server Management Studio' יש ללחוץ על סימן ה-'+' משמאל ל-'management'.



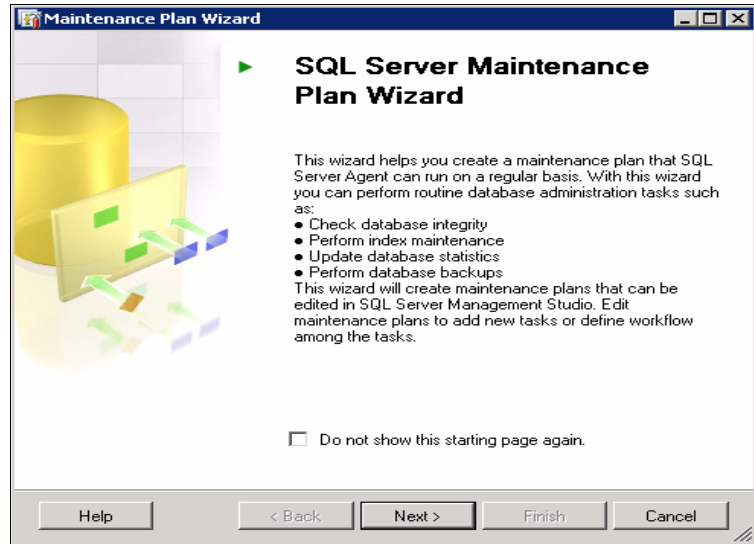
חלון מס' 4:

נבחר באפשרות 'Maintenance Plans' ולאחריה באפשרות 'Maintenance Plan Wizard'.



חלון מס' 5:

בחלון הכניסה ל- 'SQL Server Maintenance Plan Wizard' יש ללחוץ על הכפתור 'Next'.



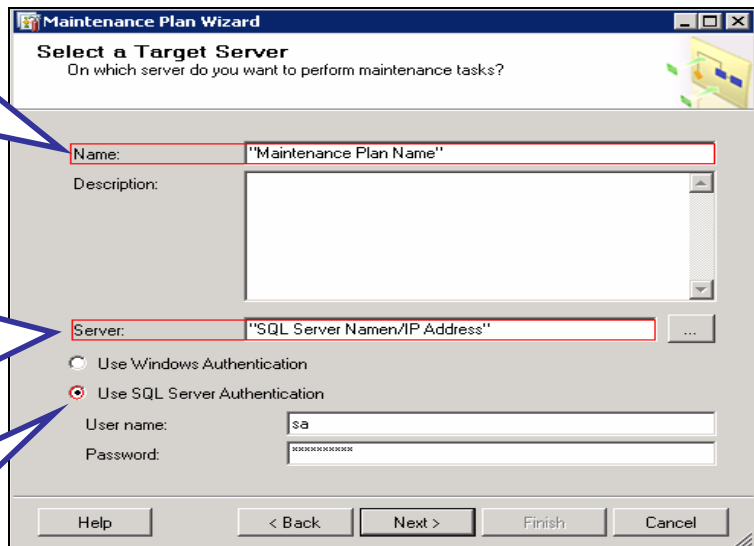
חלון מס' 6:

בחלון זה, נזין את שם ה- 'Maintenance Plan' ופרטי שרת ה- SQL לפי צילום המסך הבא:

בשדה 'Name', יש להקליד את שם ה- 'Maintenance Plan' החדש. מומלץ שהשם יכיל תיאור קצר על הפעולות אותו הוא מוגדר לבצע לדוגמא: 'SAP Databases backup plan'

בשדה 'Server' יופיע שם המחשב המקומי. במידה ושרת ה-SQL שונה, יש להזין את שם ה-'Host' או את כתובת ה-IP שלו. (ניתן לעיין ברשימת השרתים דרך כפתור ה-'...').

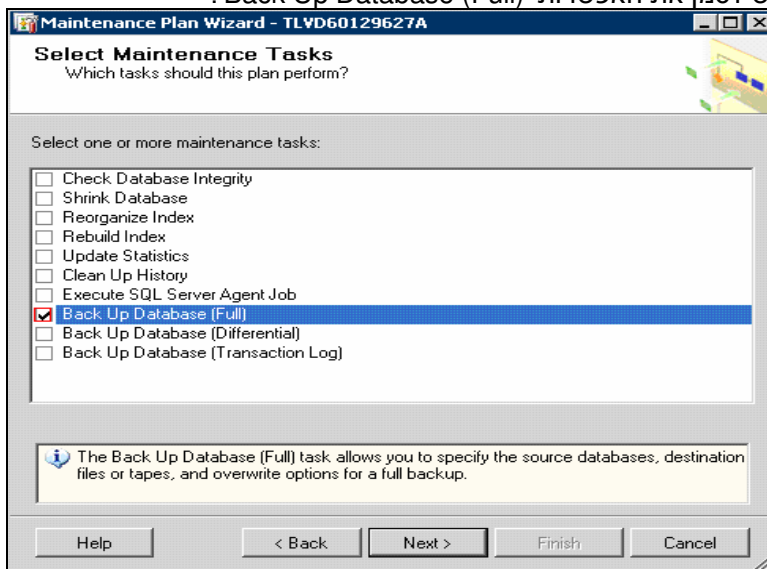
יש לבחור באפשרות 'Use SQL Server Authentication' ולאזין את פרטי משתמש ה-'SA'.



למעבר לחלון הבא יש ללחוץ על הכפתור 'Next'.

חלון מס' 7:

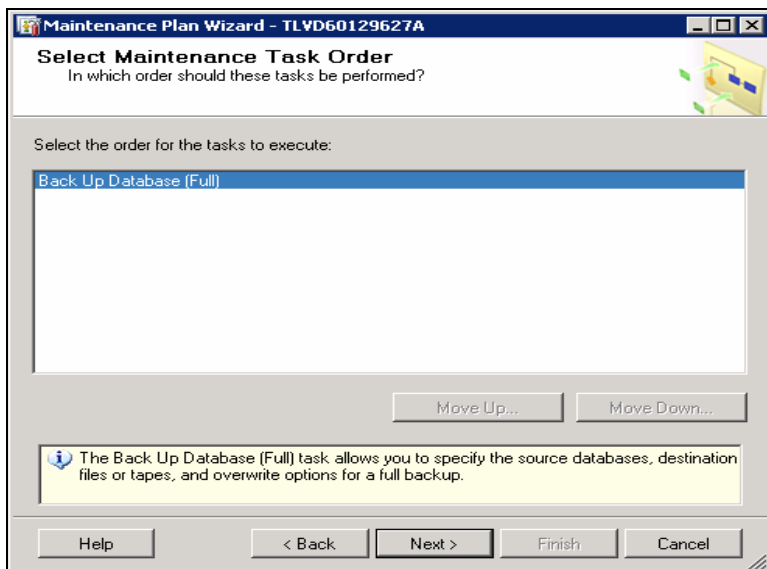
החלון הבא מכיל את פעולות ה-'Maintenance Plan' האפשריות.  
יש לסמן את האפשרות 'Back Up Database (Full)'.



למעבר לחלון הבא יש לחוץ על הכפתור 'Next'.

חלון מס' 8:

בחלון זה תופענה הפעולות שהוגדרו ל-'Maintenance Plan' והסדר בו פעולות אלו תבצענה.



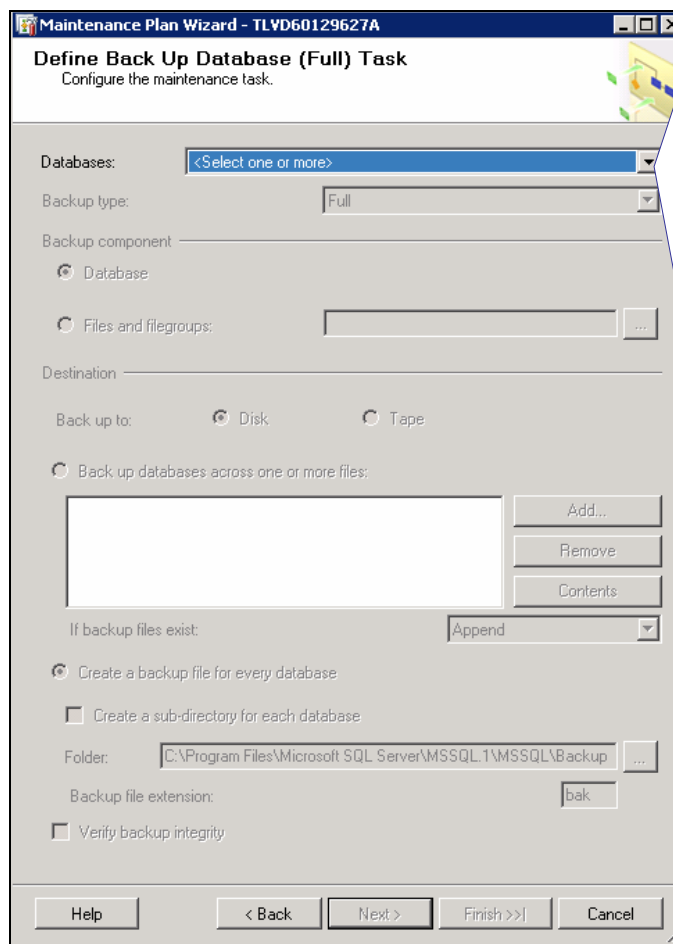
למעבר לחלון הבא יש לחוץ על הכפתור 'Next'.

חלון מס' 9:

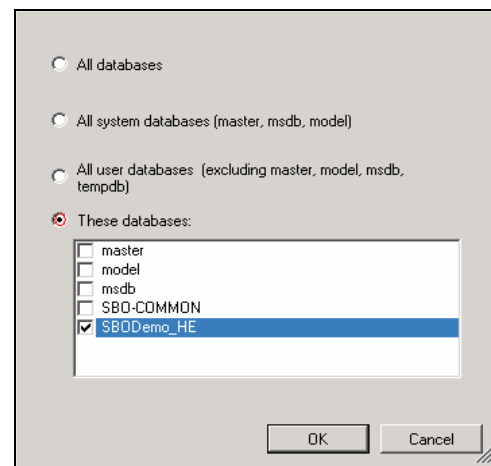
בחלון זה נגדיר את פרטי ה- 'Maintenance Plan'. יש לפעול על פי השלבים הבאים:

**שלב 1: בחירת בסיסי הנתונים לגיבוי**

לבחירת בסיסי הנתונים, יש ללחוץ על סימן החץ בשדה 'Databases'.



יש לסמן את כפתור הרדיו: 'These Databases' ולבחור בבסיסי הנתונים אותם נבקש לגבות. את שמות בסיסי הנתונים ניתן לראות באפליקציה בחלון 'בחירת חברה'.



**שלב 2: הגדרות גיבוי מתקדמות**

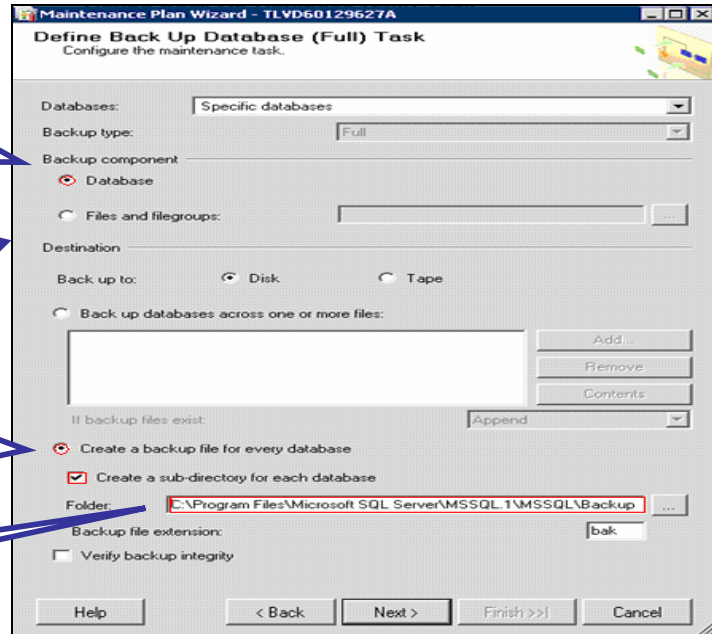
לאחר בחירת בסיסי הנתונים לגיבוי, יש להגדיר הגדרות נוספות על פי צילום המסך הבא:

ב-'Backup component' יש להשאיר את הגדרת ברירת המחדל של המערכת.

ב-'Destination' יש לבחור את יעד הגיבוי. לגיבוי מקומי - יש לבחור ב-'Disk'. במידה והגיבוי מתבצע לתוך קלטת גיבוי, יש לבחור ב-'Tape'.

על-ידי סימון אפשרויות אלו, המערכת תגבה כל בסיס נתונים בתיקיה נפרדת.

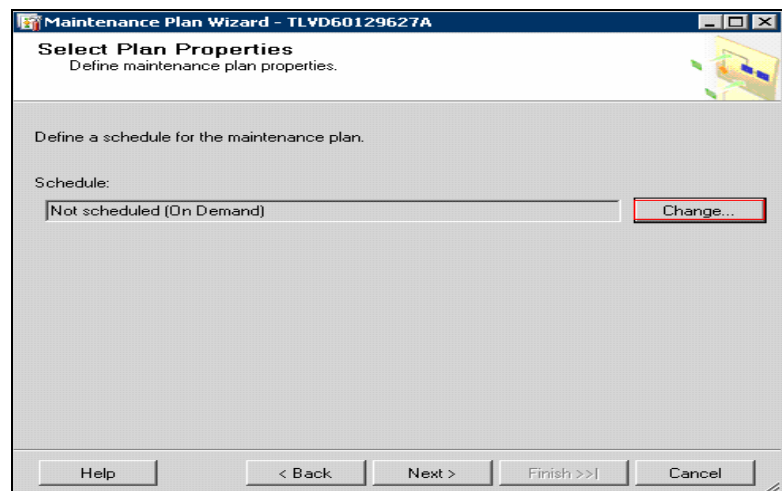
נתיב הגיבוי. לבחירת נתיב גיבוי אחר, יש ללחוץ על כפתור שלוש הנקודות '...'.



למעבר לחלון הבא יש ללחוץ על הכפתור 'Next'.

**חלון מס' 10:**

בחלון הבא, יש לקבוע תזמון לביצוע ה-'Maintenance Plan'.

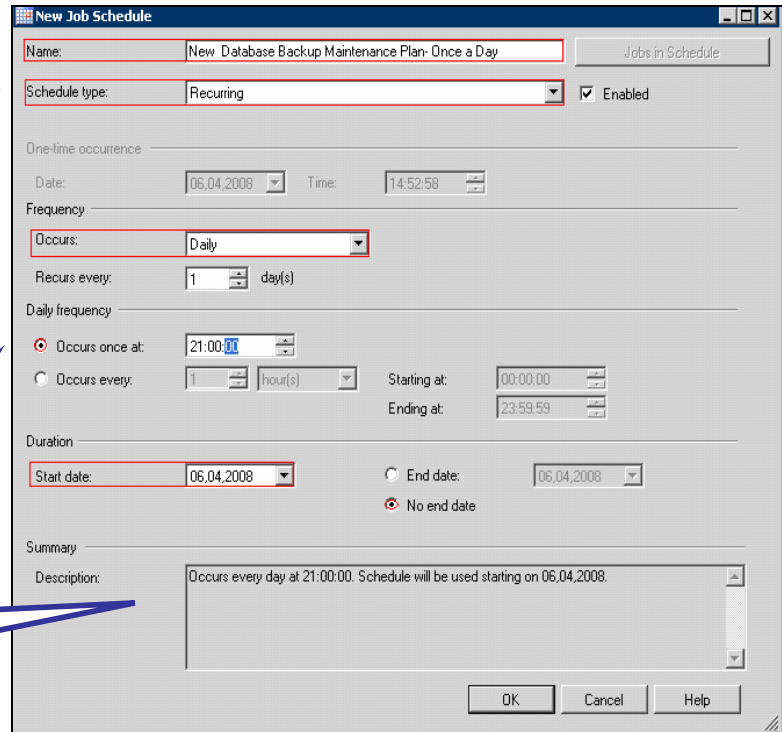


יש ללחוץ על הכפתור 'Change' והחלון הבא ייפתח:

חלון מס' 11:

להגדרות בחלון זה, יש לפעול על פי צילום המסך הבא:

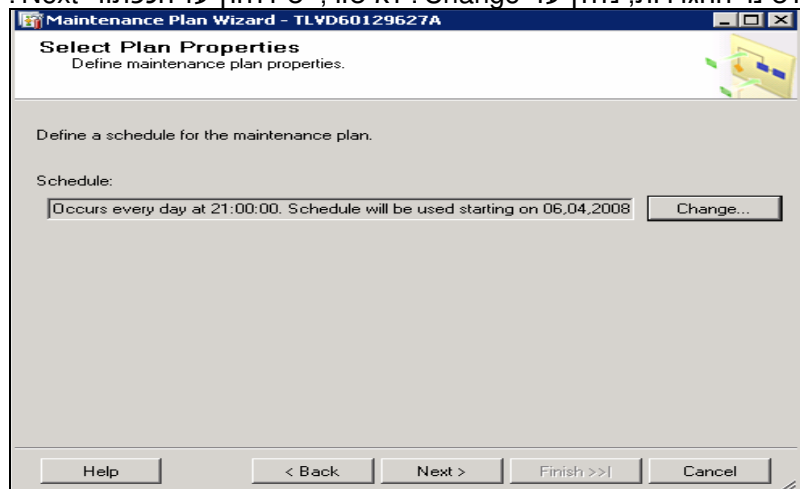
- בשדה 'Name' יש להגדיר שם ל-Job חדש.
- יש להשאיר את אפשרות ה-'Recurring', ללא שינוי.
- בסעיף זה, נקבע את תדירות הגיבוי. בדוגמא זו, הגיבוי יתבצע באופן יומי.
- לאחר בחירת תדירות הגיבוי, נגדיר זמן מסוים לגיבוי בודד במהלך היום או הפוגות בין מספר פעולות גיבוי באותו היום. ניתן לקבוע בנוסף, תאריך התחלה וסיום ל-Job.
- לאחר בחירת כל האפשרויות המערכת תסכם במלל את פעולת הגיבוי.



חלון מס' 12:

בחלון זה נקבל סיכום של התזמון שקבענו לפעולת ה-'Maintenance Plan'.

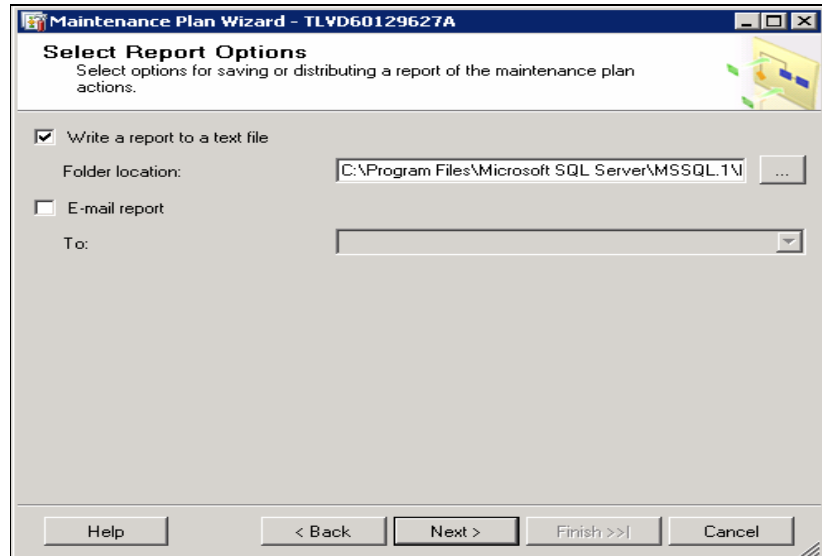
לשינוי ההגדרות, נלחץ על 'Change'. לאישור, יש ללחוץ על הכפתור 'Next'.





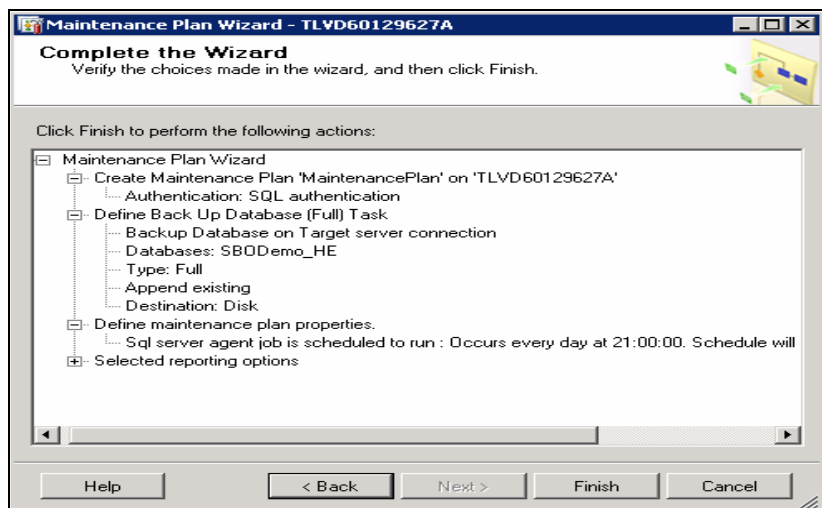
חלון מס' 13:

בשלב זה, המערכת תציע לשמור דו"ח של פעולת ה- 'Maintenance Plan'.  
נשאיר את הגדרות ברירת המחדל של המערכת כפי שהן ונלחץ על 'Next' להמשך.



חלון מס' 14:

בחלון זה, נקבל סיכום של ההגדרות שנקבעו ל- 'Maintenance Plan'.  
לאישור ה- 'Maintenance Plan', יש ללחוץ על הכפתור 'Finish'.



חלון מס' 15:

לאחר אישור של ה- 'Maintenance Plan' שנקבעה, המערכת תחל בהקמת תוכנית ה- Maintenance. במידה והתגלו בעיות בשלב זה המערכת תתריע על ידי שגיאת Error או התראת Warning. במקרים אילו יש להיעזר במאגרי המידע של Microsoft או ב-Books online. בסיום הקמת התוכנית יש ללחוץ על הכפתור 'Close' להשלמת הגדרת תוכנית ה-'Maintenance Plan'.

