

03/04/08

## שחזור גיבוי ב MS SQL 2005

מסמך זה סוקר תהליך שחזור בסיס נתונים באמצעות כלים של Microsoft SQL Server 2005. תהליך השחזור מובא כאן בצרוף דוגמאות, אלא קרא בעיון את ההוראות.

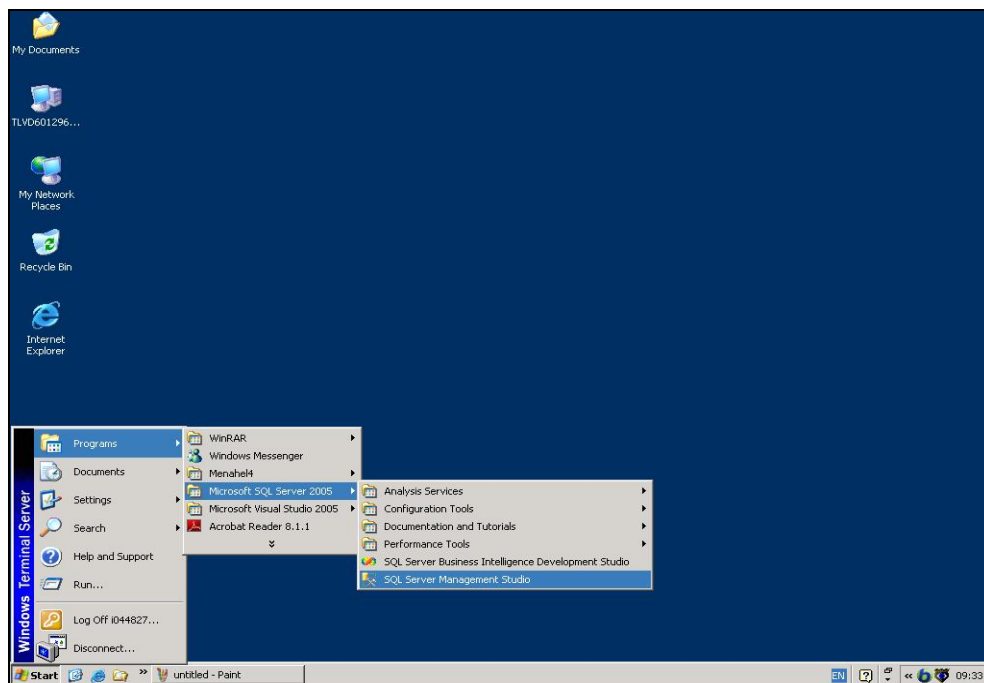
### **שים לב!**

כלי זה לשחזור בסיסי נתונים אינו כלי של SAP Business One. במידה והתהליך אינו נהיר דיו, אלא הסתייע באיש סיסטם לתרגול והכרה של התהליך.

לשם שחזור בסיס נתונים בשרת ה-MSSQL 2005, יש להיות פיסית מול שרת ה-SQL 2005 או מול התחנה בה מותקנים כלי הניהול של השרת.

### תהליך שחזור גיבוי

- יש לפתוח את ה-SQL Server management studio על ידי בחירה בתיב הבא:  
Start → Programs → Microsoft SQL Server 2005 → SQL Server Management Studio



2. בחלון 'Connect to Server' שנפתח, יש להזין את הפרטים לפי צילום המסך הבא:

בשדה 'Server Type' יש לבחור ב-' Database Engine'.

בשדה 'Server name' יש להזין את שם השרת או כתובת ה-IP שלו.

בשדה זה נבחר באפשרות 'SQL Server Authentication' (ראה הערה למטה).

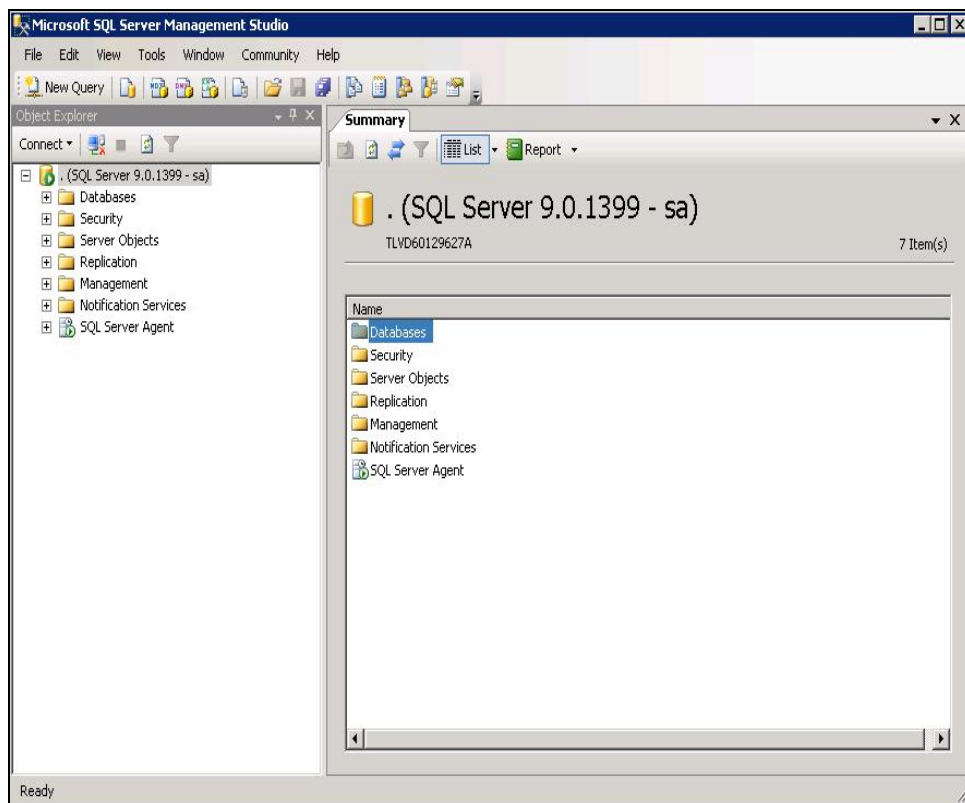
בשדה 'Login' הזין את שם משתמש 'SA' - במידה וקיימת סיסמא למשתמש SA, נספק אותה בשלב זה.

שים לב:

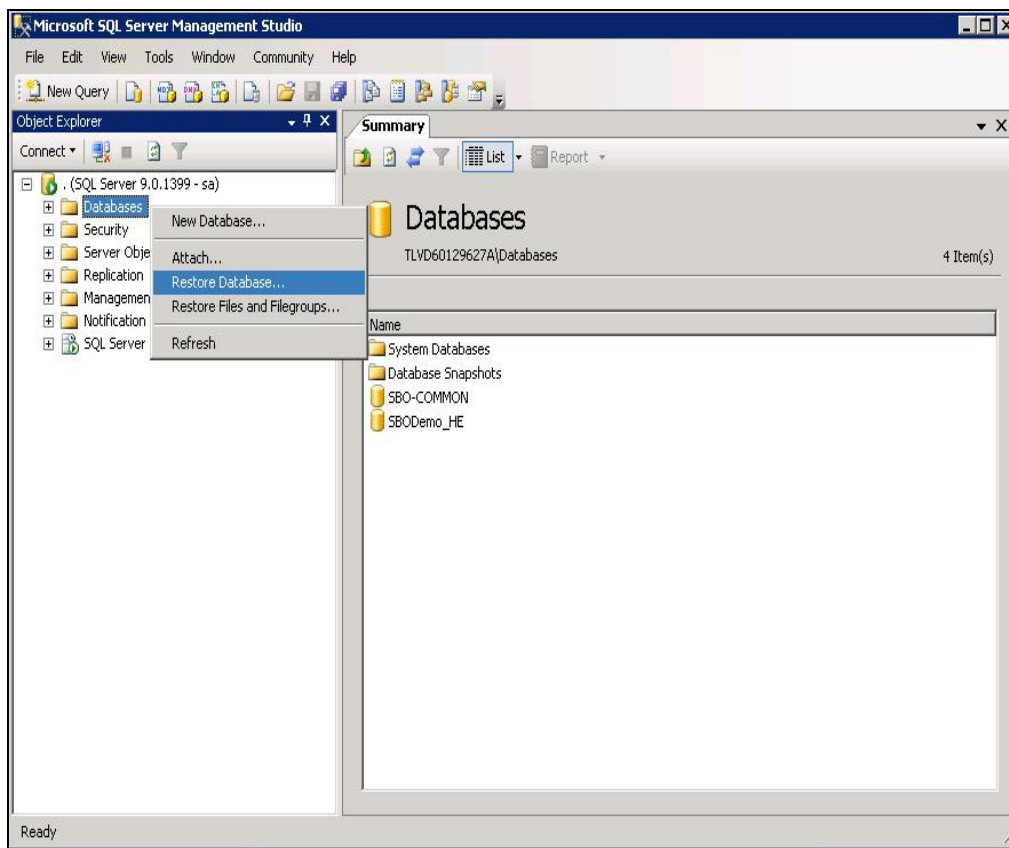


אפשרות ההתחברות ל-SQL Server 2005 Management Studio ניתנת באמצעות אימות משתמש sa (משתמש פנימי של שרת ה-SQL), או באמצעות אימות משתמש Windows. במידה וההתחברות נכשלה, יש לבחור בשדה 'Authentication' באפשרות ב-'Window Only'.

3. לאחר ההתחברות, ייפתח החלון Microsoft SQL Server Management Studio:



4. יש ללחוץ קליק ימני על 'Databases' ולבחור ב-'Restore Database'.



5. בחלון זה, נבצע שחזור לתוך בסיס נתונים חדש. במידה והשחזור יבוצע לבסיס נתונים קיים יש לפעול על פי האמור בשלב 6.

**בשדה:**  
'To Database'  
יש להקליד את שם  
בסיס הנתונים הרצוי.  
(אין להקליד תווים  
לא חוקיים כגון:  
רווחים, סמלי מקלדת  
(וכו').

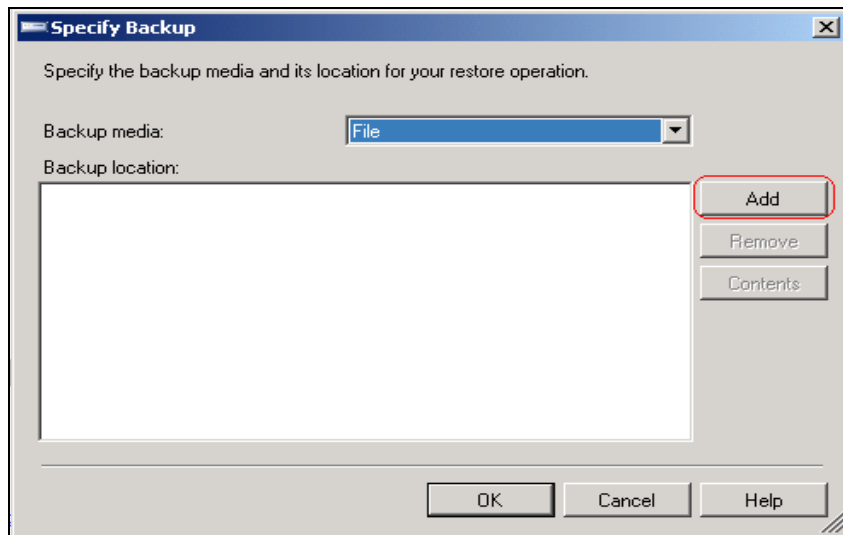
**יש לבחור את**  
האפשרות 'From'  
device' וללחוץ על  
כפתור שלוש הנקודות  
... על מנת לבחור  
את קובץ הגיבוי.  
(במידה וקובץ הגיבוי  
נוצר על ידי תכנית  
'SBOBackup'  
יש לבצע Unzip  
לקובץ).

6. החלון הבא, מתעד שחזור בסיס נתונים לתוך בסיס נתונים קיים:

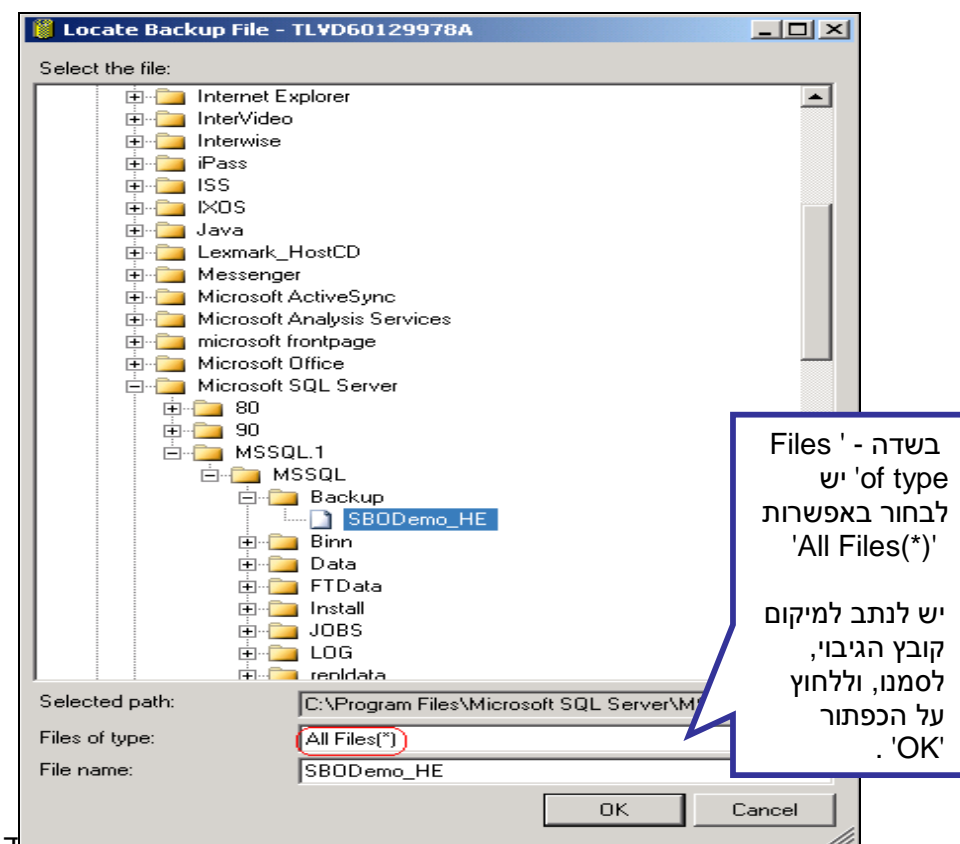
**בשדה:**  
'To Database'  
יש לבחור בסיס נתונים קיים עליו ייפתח הגיבוי.

יש לבחור את 'From' האפשרות 'device' וללחוץ על כפתור שלוש הנקודות (...), על מנת לבחור את קובץ הגיבוי. (במידה וקובץ הגיבוי נוצר על ידי תכנית ה'SBOBackup' יש לבצע Unzip לקובץ).

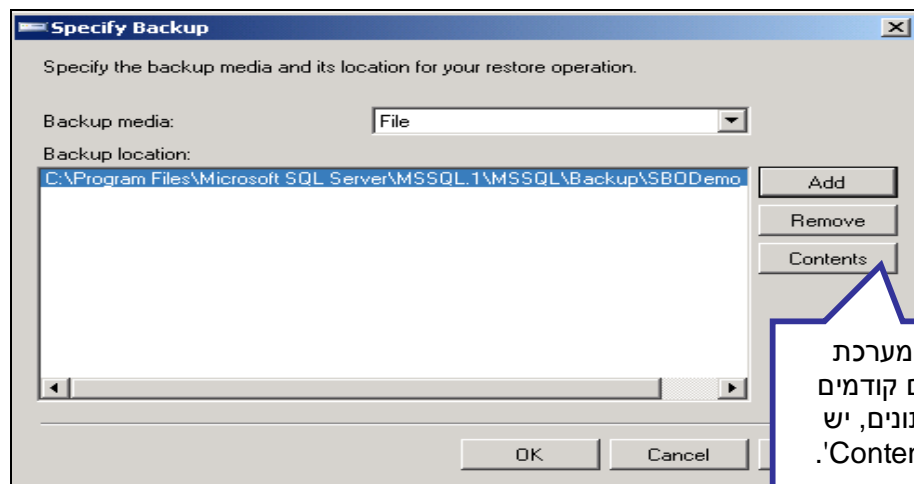
7. בחלון ה-'Specify Backup' שנפתח, יש ללחוץ על הכפתור 'Add' לצורך בחירת קובץ הגיבוי של בסיס הנתונים אותו מעוניינים לשחזר.



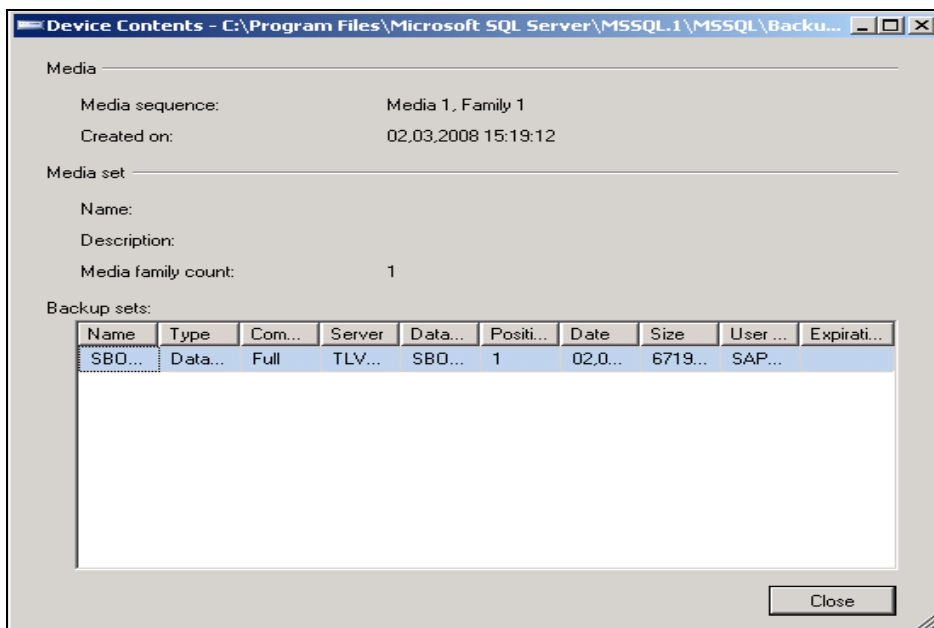
8. בחלון ה-'Locate Backup File' יש לבחור את מיקומו של קובץ הגיבוי.



9. בחלון ה-'Specify Backup' יתקבל נתיב קובץ הגיבוי ושם הגיבוי.

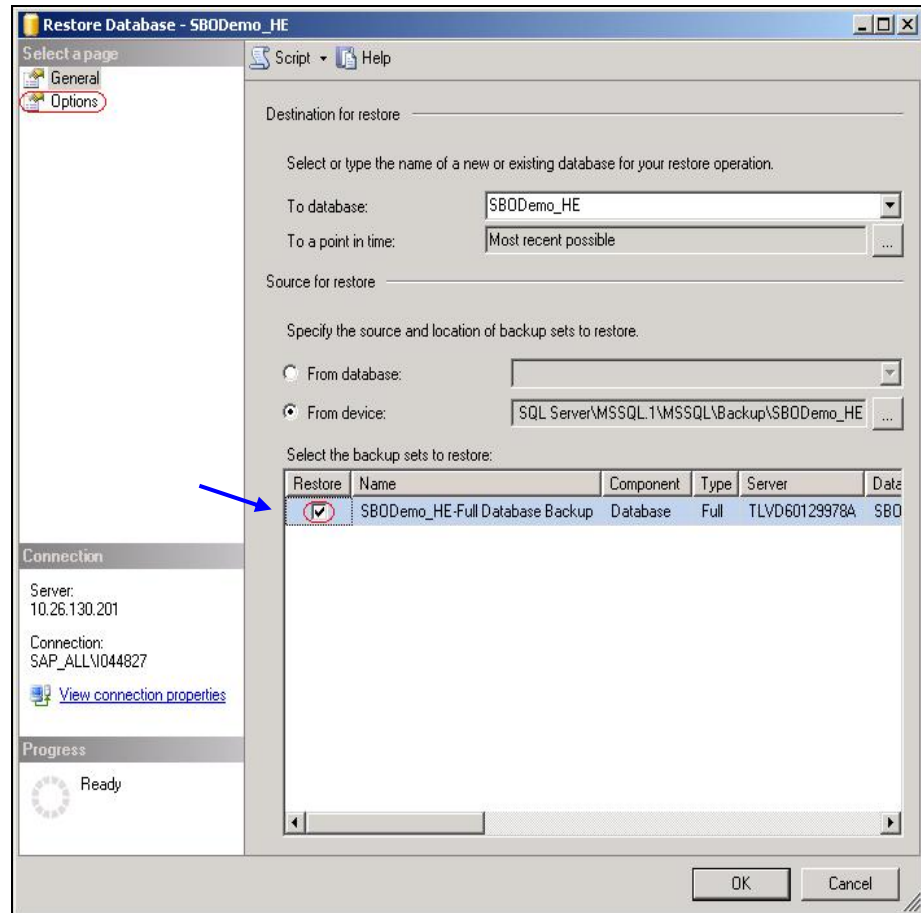


10. לאחר לחיצה על הכפתור 'Contents', בחלון ה-'Device Contents' שייפתח, המערכת תציג גיבויים קודמים שבוצעו עבור בסיס הנתונים. ניתן לצפות במאפייני קבצי הגיבוי כגון: תאריך גיבוי, מיקום וכו'.



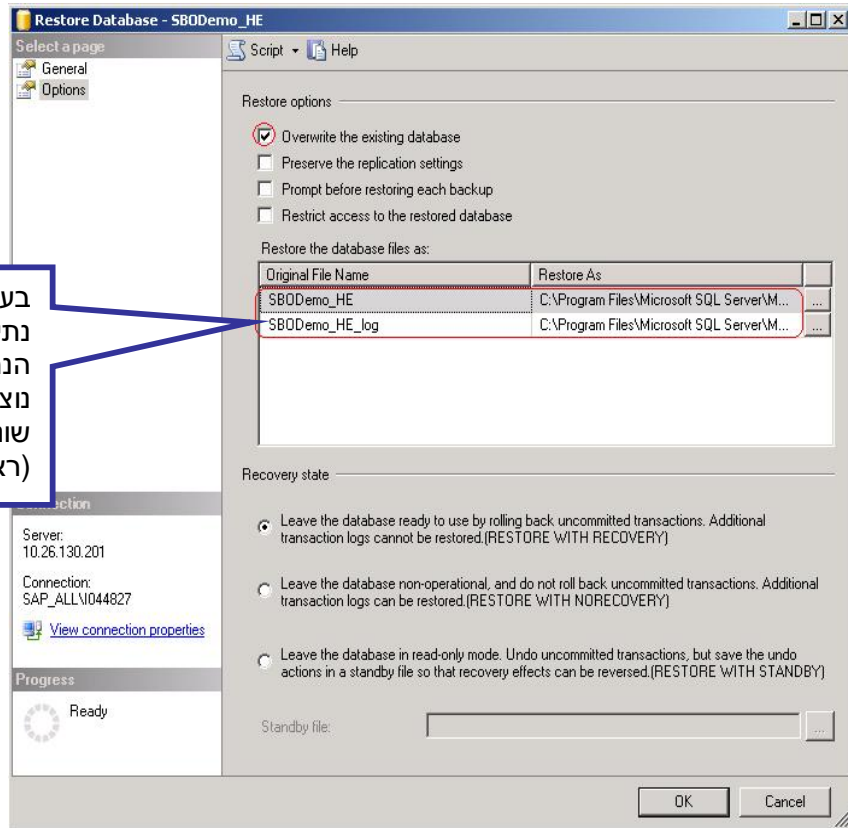


11. בחלון הבא, יש לוודא כי הנתיב ושם קובץ הגיבוי תקינים.  
להמשך, יש לסמן את קובץ הגיבוי תחת עמודת 'Restore' ולבחור באפשרות 'Options' להגדרות נוספות.



12. לאחר בחירה באפשרות 'Options' יש לתייג את האפשרות 'Overwrite the existing database'.  
**שים לב!** בחירה באפשרות זו מבצעת דריסה של בסיס הנתונים אליו מבצעים את השחזור.

בעמודת 'Restore as' המערכת תציג נתיב ברירת מחדל, נתיב זה הוא הנתיב המקורי של שרת ה-SQL בו נוצר הגיבוי, במידה ונתיב השחזור שונה, יש לעדכן ידנית. (ראה דוגמא למטה)

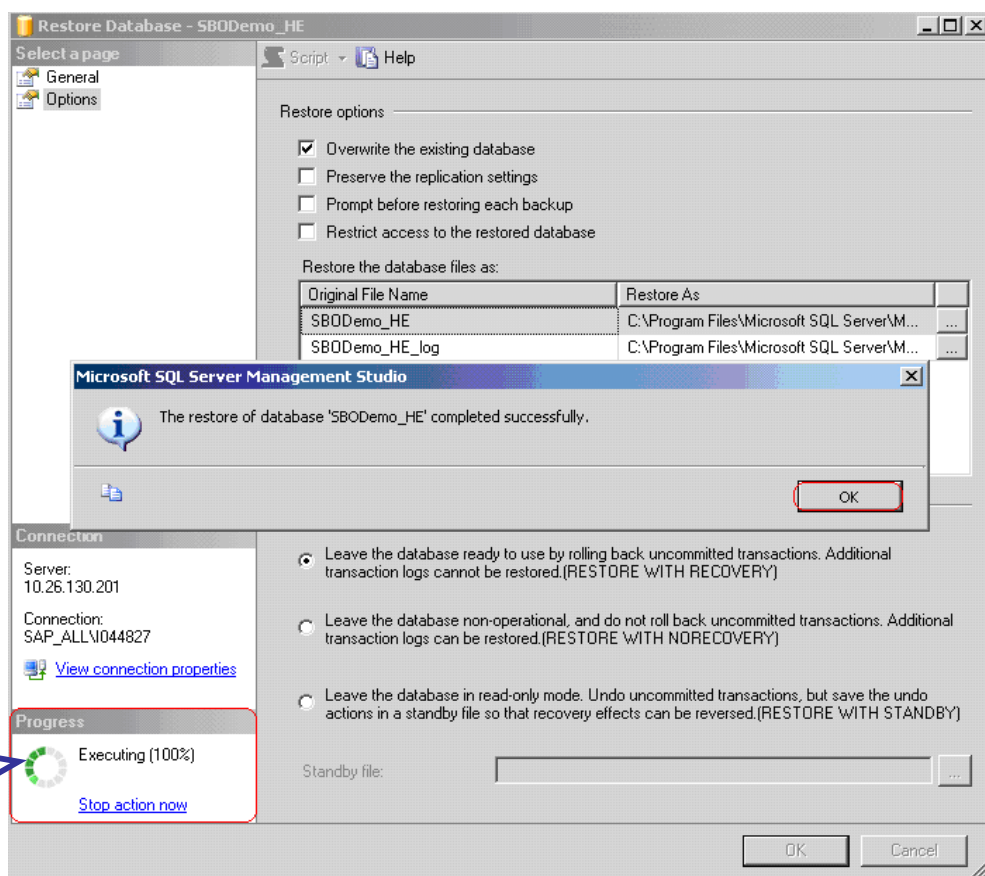


יש ללחוץ על הכפתור 'OK' להתחלת פעולת השחזור.

דוגמא לשחזור בסיס נתונים עבורו יש צורך בשינוי נתיב:

במידה והגיבוי נוצר על שרת שנתב ברירת המחדל שלו היה: C:\MSSQL\DATA\DB ונבקש לשחזר את בסיס הנתונים לנתיב: C:\Program Files\Microsoft SQL Server\MSSQL.1\MSSQL\DATA, על מנת לשחזר את הגיבוי יש לשנות באופן ידני את הנתיב של שרת המקור לנתיב שרת ה-SQL החדש: C:\Program Files\Microsoft SQL Server\MSSQL.1\MSSQL\DATA

13. תהליך השחזור החל.



בחלון 'Progress' יופיע קצב התקדמות תהליך השחזור.

בסיום התהליך, יש לוודא כי התקבלה הודעה: "The restore of database 'XXX' completed successfully" וללחוץ על הכפתור 'OK'.